



114年11月狂犬病監測結果

本月(11月1日至11月30日)接獲獸醫所、興大及屏科大通報91件動物狂犬病監測檢驗結果，其中鼬獾4例為陽性，案例發生地區分別為苗栗縣通霄鎮1例、三義鄉1例、臺中市后里區1例及花蓮縣壽豐鄉1例，歷年總計案例發生地區為10縣市99鄉鎮。



114年疫情現況

圖例：
 本年度累計案例數
 (本月份新增案例數)

苗栗6例鼬獾
 (通宵*1、三義*1)

臺中4例鼬獾
 (后里*1)

南投12例鼬獾

雲林1例鼬獾

嘉義縣3例鼬獾

臺南1例鼬獾

高雄3例鼬獾

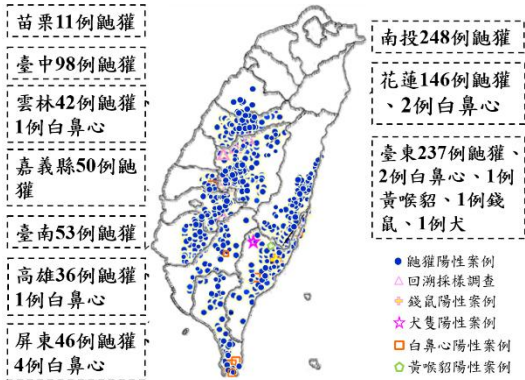
屏東5例鼬獾

花蓮3例鼬獾
 (壽豐*1)

臺東1例鼬獾

○ 新增鼬獾陽性案例地點
 ● 鼬獾陽性案例地點

102-113年疫情狀況



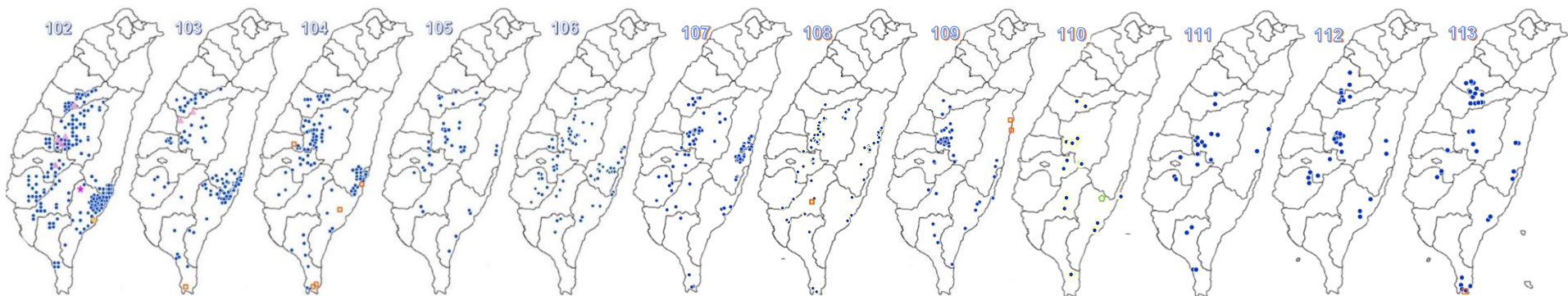
- 102/9/5接獲獸醫所通報回溯性檢測之13件鼬獾，其中5例為陽性，最早1例為99年7月17日採自南投縣國姓鄉。103/12/31接獲獸醫所通報2例回溯性檢測之鼬獾狂犬病陽性案例，時間追溯至100年8月。
- 102至113年間檢驗食肉目野生動物5,765件(鼬獾3,124件)、犬貓7,344件，除967例鼬獾、1例犬、1例錢鼠、1例黃喉貂及10例白鼻心案例外，其餘檢驗結果皆為陰性。總計10縣市95鄉鎮確診鼬獾狂犬病案例。

➢ 114年已檢驗食肉目野生動物616件(含鼬獾179件)、犬貓368件、蝙蝠74件及其他野生動物92件，其中39件鼬獾為陽性案例，其餘檢驗結果皆為陰性。歷年總計10縣市99鄉鎮確診狂犬病案例。另有邊境及非野生檢體13件，檢驗結果皆為陰性。



102-113年疫情狀況

- 鼬獾陽性案例
- △ 回溯採樣調查
- + 錢鼠陽性案例
- ☆ 犬隻陽性案例
- 白鼻心陽性案例
- ◇ 黃喉貂陽性案例



- 102年總計278件陽性案例，分別為276件鼬獾、1件犬及1件錢鼠。總計9縣市59鄉鎮出現確診狂犬病案例。
- 103年總計148件陽性案例，分別為147件鼬獾及1件白鼻心。總計9縣市63鄉鎮出現確診狂犬病案例。
- 104年總計 93件陽性案例，分別為 88件鼬獾及5件白鼻心。總計9縣市72鄉鎮出現確診狂犬病案例。
- 105年總計 42件陽性案例，皆為鼬獾。總計9縣市77鄉鎮出現確診狂犬病案例。
- 106年總計 70件陽性案例，皆為鼬獾。總計9縣市79鄉鎮出現確診狂犬病案例。
- 107年總計110件陽性案例，皆為鼬獾。總計9縣市84鄉鎮出現確診狂犬病案例。
- 108年總計 73件陽性案例，分別為72件鼬獾及1件白鼻心。總計9縣市84鄉鎮出現確診狂犬病案例。
- 109年總計 42件陽性案例，分別為40件鼬獾及2件白鼻心。總計9縣市88鄉鎮出現確診狂犬病案例。
- 110年總計 24件陽性案例，分別為23件鼬獾及1件黃喉貂。總計9縣市88鄉鎮出現確診狂犬病案例。
- 111年總計 21件陽性案例，皆為鼬獾。總計9縣市89鄉鎮出現確診狂犬病案例。
- 112年總計 33件陽性案例，皆為鼬獾。總計10縣市92鄉鎮出現確診狂犬病案例。
- 113年總計 46件陽性案例，分別為45件鼬獾及1件白鼻心。總計10縣市95鄉鎮出現確診狂犬病案例。



102年迄今動物狂犬病抗原監測數量統計

動物別	102年		103年		104年		105年		106年		107年		108年		109年		110年		111年		112年		113年		114年(-11月)	
	檢測	陽性	檢測	陽性	檢測	陽性	檢測	陽性	檢測	陽性	檢測	陽性	檢測	陽性	檢測	陽性	檢測	陽性	檢測	陽性	檢測	陽性	檢測	陽性	檢測	陽性
犬	1,553	1 ^c	948	0	730	0	550	0	348	0	410	0	378	0	306	0	250	0	294	0	307	0	289	0	258(+24)	0
貓	112	0	12	0	21	0	22	0	28	0	86	0	62	0	105	0	152	0	136	0	125	0	121	0	110(+13)	0
蝙蝠	64	0	120	0	95	0	103	0	112	0	125	0	115	0	91	0	77	0	69	0	75	0	62	0	74(+2)	0
食肉目 野生動物	1,019 ^a	276 ^b	306 ^a	148 ^{b,f}	321 ^a	93 ^{b,f}	223 ^a	42 ^b	374 ^a	70 ^b	496 ^a	110 ^b	456 ^a	73 ^{b,f}	513 ^a	42 ^{b,f}	364 ^a	24 ^{b,g}	393 ^a	21 ^b	634	33 ^b	666 ^a	46 ^{b,f}	616(+48) ^a	39(+4) ^b
其他 野生動物	341 ^c	1 ^d	28 ^c	0	35 ^c	0	23 ^c	0	28 ^c	0	85 ^c	0	92 ^c	0	137 ^c	0	109 ^c	0	91 ^c	0	111	0	99 ^c	0	92(+4) ^c	0
邊境及 其他動物	--	--	--	--	--	--	--	--	--	--	17	0	54	0	5	0	5	0	3	0	6	0	39	0	13	0
總計	3,089	278	1,414	148	1,202	93	921	42	890	70	1,219	110	1,157	73	1,157	42	957	24	986	21	1,258	33	1,276	46	1,163(+91)	39(+4)

註

*括號內數字為本月新增數量

- a.：食肉目野生動物共檢測**6,381**件：
 鼬獾**3,303**件、白鼻心**2,302**件、麝香貓**74**件、食蟹獾**400**件、黃鼠狼12件、貂29件、水獺35件、臺灣黑熊12件、石虎**214**件。
- b.：鼬獾陽性案例共**1,006**件：南投260件(魚池*15、鹿谷*66、水里*31、國姓*18、仁愛*14、信義*22、竹山*34、草屯*5、埔里*14、中寮*15、集集*25、南投市*1)、苗栗**17**件(卓蘭*4、泰安*3、南庄*1、大湖*4、三義***3**、公館*1、通霄***1**)、臺中**102**件(新社*14、霧峰*8、東勢*21、太平*17、大里*1、和平*29、北屯*7、豐原*3、后里***2**)、雲林43件(古坑*41、斗六*1、林內*1)、嘉義縣53件(梅山*8、番路*15、竹崎*11、阿里山*5、中埔*7、大埔*4、大林*1、民雄*1、水上*1)、臺南54件(南化*9、楠西*6、六甲*2、大內*2、龍崎*4、左鎮*4、東山*9、柳營*2、關廟*4、白河*9、玉井*3)、高雄39件(田寮*3、美濃*3、燕巢*1、旗山*4、六龜*9、阿蓮*1、甲仙*3、杉林*3、茂林*1、內門*1、那瑪夏*3、桃源*7)、屏東51件(霧台*1、瑪家*7、獅子*13、牡丹*2、恆春*13、泰武*2、枋寮*1、春日*1、三地門*4、高樹*1、內埔*3、車城*1、枋山*2)、花蓮**149**件(卓溪*14、玉里*20、富里*22、豐濱*11、瑞穗*18、光復*28、鳳林*14、萬榮*6、壽豐***16**)、臺東238件(東河*52、臺東市*2、成功*86、海端*8、池上*34、關山*4、延平*3、卑南*16、鹿野*8、達仁*4、長濱*18、太麻里鄉*2、大武*1)。
- c.：其他野生動物檢體：鮑鱧215件、松鼠368件、飛鼠22件、家鼠86件、鼯鼠4件、蜜袋鼯8件、臺灣獼猴58件、臺灣長鬃山羊2件、臺灣煙尖鼠1件、山鼠1件、山羌114件、山豬1件、田鼠3件、小黃腹鼠16件、土撥鼠2件、穿山甲**309**件、鼠20件、臺灣野兔3件、野生穴兔1件、羊6件、梅花鹿3件、兔子6件、黃鼠5件、倉鼠1件、鳥5件、野生水牛12件、臺灣水鹿1件。
- d.：102年7月30日確診錢鼠陽性案例1例(臺東市)。
- e.：102年9月10日確診1例被鼬獾咬傷後隔離觀察之幼犬陽性案例(臺東海端)。
- f.：白鼻心陽性案例共10件：103年陽性案例1例(恆春*1)、104年陽性案例5例(恆春*2、長濱*1、鹿野*1、古坑*1)、108年陽性案例1例(六龜*1)、109年陽性案例2例(花蓮市*1、壽豐*1)、113年陽性案例1例(恆春*1)
- g.：黃喉貂陽性案例共1件：110年陽性案例1例(海端*1)



114年食肉目野生動物狂犬病監測情形一覽表

動物別	檢測件數	陽性	動物別	檢測件數	陽性
鼬獾	179(+20)	39(+4)	白鼻心	301(+21)	0
麝香貓	16(+2)	0	黃鼠狼	0	0
食蟹獾	81(+2)	0	貂	4	0
水獺	1	0	臺灣黑熊	4	0
石虎	30(+3)	0			

依據獸醫所、興大及屏科大通報檢驗結果統計

*括號內數字為本月新增數量



114年11月食肉目野生動物狂犬病監測列表(陰性)

序號	送檢日期	縣市	鄉鎮市區	動物別	FAT 檢測結果	檢測結果 獲報日期 ^{註1}
1	11月3日	苗栗縣	銅鑼鄉	鼬獾	(-)	11月28日
2	11月3日	苗栗縣	通霄鎮	鼬獾	(-)	11月28日
3	11月4日	苗栗縣	三義鄉	白鼻心	(-)	11月13日
4	11月6日	苗栗縣	銅鑼鄉	白鼻心	(-)	11月28日
5	11月10日	苗栗縣	通霄鎮	鼬獾	(-)	11月28日
6	11月7日	苗栗縣	公館鄉	鼬獾	(-)	11月13日
7	11月10日	臺北市	文山區	白鼻心	(-)	11月28日
8	11月10日	臺北市	文山區	鼬獾	(-)	11月28日
9	11月10日	臺北市	北投區	鼬獾	(-)	11月28日
10	11月10日	臺北市	內湖區	白鼻心	(-)	11月28日
11	11月11日	臺北市	士林區	白鼻心	(-)	11月28日
12	11月11日	臺北市	士林區	鼬獾	(-)	11月28日
13	11月11日	苗栗縣	頭份市	鼬獾	(-)	11月28日
14	11月7日	臺南市	柳營區	白鼻心	(-)	11月13日
15	11月7日	臺南市	官田區	白鼻心	(-)	11月13日

註1：依據獸醫所、興大及屏科大通報檢驗結果統計。



114年11月食肉目野生動物狂犬病監測列表(陰性)

序號	送檢日期	縣市	鄉鎮市區	動物別	FAT 檢測結果	檢測結果 獲報日期 ^{註1}
16	11月12日	苗栗縣	頭份市	鼬獾	(-)	11月28日
17	11月12日	苗栗縣	通霄鎮	鼬獾	(-)	11月28日
18	11月11日	苗栗縣	公館鄉	鼬獾	(-)	11月13日
19	11月12日	新竹市	東區	白鼻心	(-)	11月28日
20	11月14日	苗栗縣	苑裡鎮	麝香貓	(-)	11月28日
21	11月14日	苗栗縣	苗栗市	食蟹獾	(-)	11月28日
22	11月6日	南投縣	集集鎮	食蟹獾	(-)	11月13日
23	11月6日	南投縣	國道3號	石虎	(-)	11月13日
24	11月12日	南投縣	中寮鄉	鼬獾	(-)	11月13日
25	11月12日	南投縣	中寮鄉	鼬獾	(-)	11月13日
26	11月6日	苗栗縣	頭份市	鼬獾	(-)	11月13日
27	11月12日	苗栗縣	公館鄉	白鼻心	(-)	11月13日
28	11月12日	南投縣	竹山鎮	白鼻心	(-)	11月13日
29	11月17日	臺北市	信義區	鼬獾	(-)	11月28日
30	11月18日	苗栗縣	頭份市	白鼻心	(-)	11月28日

註1：依據獸醫所、興大及屏科大通報檢驗結果統計。



114年11月食肉目野生動物狂犬病監測列表(陰性)

序號	送檢日期	縣市	鄉鎮市區	動物別	FAT 檢測結果	檢測結果 獲報日期 ^{註1}
31	11月18日	苗栗縣	苗栗市	白鼻心	(-)	11月28日
32	11月18日	苗栗縣	造橋鄉	鼬獾	(-)	11月28日
33	11月18日	臺北市	士林區	白鼻心	(-)	11月28日
34	11月14日	苗栗縣	西湖鄉	石虎	(-)	11月20日
35	11月21日	宜蘭縣	礁溪鄉	白鼻心	(-)	11月28日
36	11月24日	苗栗縣	後龍鎮	白鼻心	(-)	11月28日
37	11月24日	苗栗縣	後龍鎮	白鼻心	(-)	11月28日
38	11月25日	苗栗縣	公館鄉	白鼻心	(-)	11月27日
39	10月30日	雲林縣	水林鄉	白鼻心	(-)	11月24日
40	10月30日	雲林縣	二崙鄉	白鼻心	(-)	11月24日
41	11月26日	苗栗縣	銅鑼鄉	麝香貓	(-)	11月28日
42	11月26日	臺北市	士林區	白鼻心	(-)	11月28日
43	11月20日	苗栗縣	通霄鎮	石虎	(-)	11月27日
44	11月7日	新北市	瑞芳區	白鼻心	(-)	11月28日

註1：依據獸醫所、興大及屏科大通報檢驗結果統計。



114年11月食肉目野生動物狂犬病監測列表(陽性)

序號	送檢日期	縣市	鄉鎮市區	動物別	FAT 檢測結果	檢測結果 獲報日期 ^{註1}
1	11月13日	苗栗縣	三義鄉	鼬獾	(+)	11月20日
2	11月17日	臺中市	后里區	鼬獾	(+)	11月20日
3	11月14日	苗栗縣	通霄鎮	鼬獾	(+)	11月17日
4	11月26日	花蓮縣	壽豐鄉	鼬獾	(+)	11月28日

註1：依據獸醫所通報檢驗結果統計。



114年11月其他野生動物狂犬病監測列表(陰性)

	送檢日期	縣市	鄉鎮市區	動物別	FAT 檢測結果	檢測結果 獲報日期 ^{註1}
1	10月31日	彰化縣	埔鹽鄉	蝙蝠	(-)	11月3日
2	11月4日	苗栗縣	三義鄉	穿山甲	(-)	11月6日
3	10月31日	臺東縣	池上鄉	蝙蝠	(-)	11月6日
4	11月4日	臺東縣	延平鄉	穿山甲	(-)	11月6日
5	11月7日	臺北市	士林區	穿山甲	(-)	11月13日
6	11月18日	苗栗縣	西湖鄉	穿山甲	(-)	11月28日

註1：依據獸醫所及興大通報檢驗結果統計。



114年11月犬貓狂犬病監測列表(陰性)

序號	送檢日期	縣市	動物別	FAT 檢測結果	檢測結果 獲報日期 ^{註1}
1	11月1日	臺中市	貓	(-)	11月4日
2	11月4日	臺東縣	貓	(-)	11月6日
3	11月4日	臺東縣	犬	(-)	11月6日
4	11月4日	臺東縣	貓	(-)	11月6日
5	11月4日	臺東縣	貓	(-)	11月6日
6	11月6日	花蓮縣	犬	(-)	11月13日
7	11月6日	花蓮縣	貓	(-)	11月13日
8	11月6日	花蓮縣	貓	(-)	11月13日
9	11月6日	花蓮縣	犬	(-)	11月13日
10	11月6日	花蓮縣	貓	(-)	11月13日
11	11月11日	新竹市	貓	(-)	11月13日
12	11月11日	雲林縣	犬	(-)	11月20日
13	11月11日	雲林縣	犬	(-)	11月20日
14	11月10日	連江縣	貓	(-)	11月13日
15	11月10日	連江縣	貓	(-)	11月13日

註1：依據獸醫所通報檢驗結果統計。



114年11月犬貓狂犬病監測列表(陰性)

序號	送檢日期	縣市	動物別	FAT 檢測結果	檢測結果 獲報日期 ^{註1}
16	11月13日	新竹市	貓	(-)	11月20日
17	11月14日	臺東縣	犬	(-)	11月20日
18	11月14日	臺東縣	犬	(-)	11月20日
19	11月14日	臺東縣	貓	(-)	11月20日
20	11月14日	臺東縣	貓	(-)	11月20日
21	11月14日	臺東縣	犬	(-)	11月20日
22	11月18日	苗栗縣	犬	(-)	11月19日
23	11月18日	高雄市	犬	(-)	11月27日
24	11月18日	高雄市	犬	(-)	11月27日
25	11月18日	高雄市	犬	(-)	11月27日
26	11月18日	高雄市	犬	(-)	11月27日
27	11月18日	高雄市	犬	(-)	11月27日
28	11月18日	高雄市	犬	(-)	11月27日
29	11月18日	高雄市	犬	(-)	11月27日
30	11月18日	高雄市	犬	(-)	11月27日

註1：依據獸醫所通報檢驗結果統計。



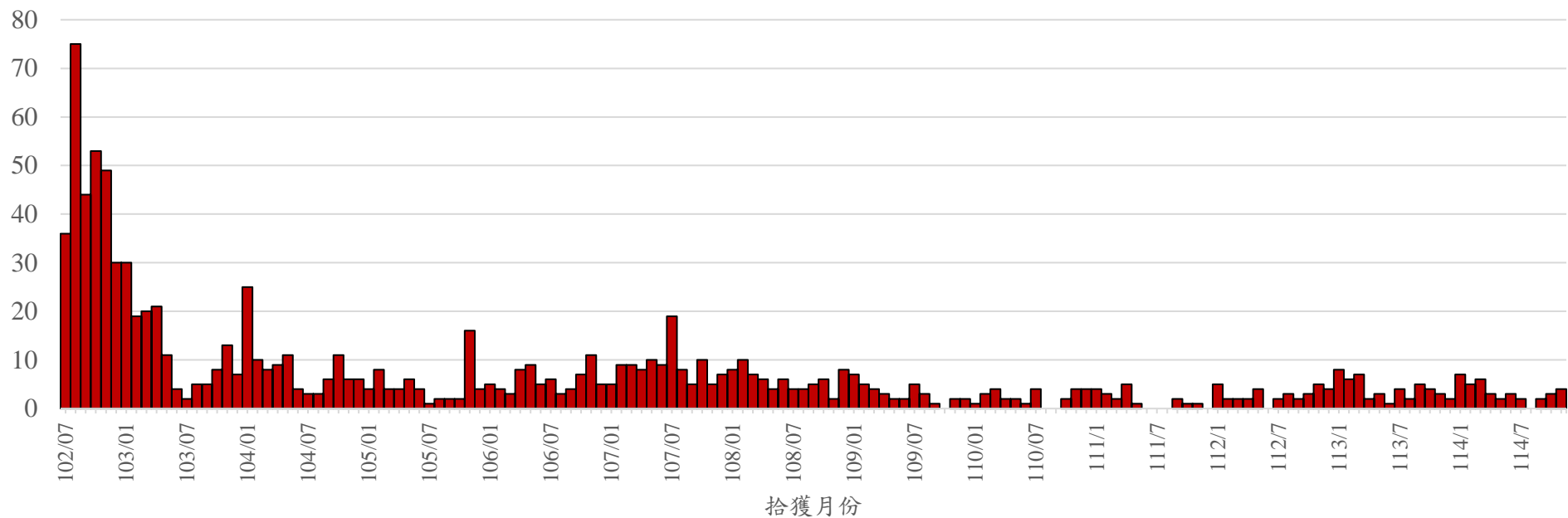
114年11月犬貓狂犬病監測列表(陰性)

序號	送檢日期	縣市	動物別	FAT 檢測結果	檢測結果 獲報日期 ^{註1}
31	11月18日	高雄市	犬	(-)	11月27日
32	11月18日	高雄市	犬	(-)	11月27日
33	11月18日	高雄市	犬	(-)	11月27日
34	11月18日	高雄市	犬	(-)	11月27日
35	11月18日	高雄市	犬	(-)	11月27日
36	11月18日	高雄市	犬	(-)	11月27日
37	11月18日	高雄市	犬	(-)	11月27日

註1：依據獸醫所通報檢驗結果統計。



102年迄今動物狂犬病陽性案例流行曲線圖





102年迄今動物狂犬病陽性案例鄉鎮涵蓋10縣市99鄉鎮

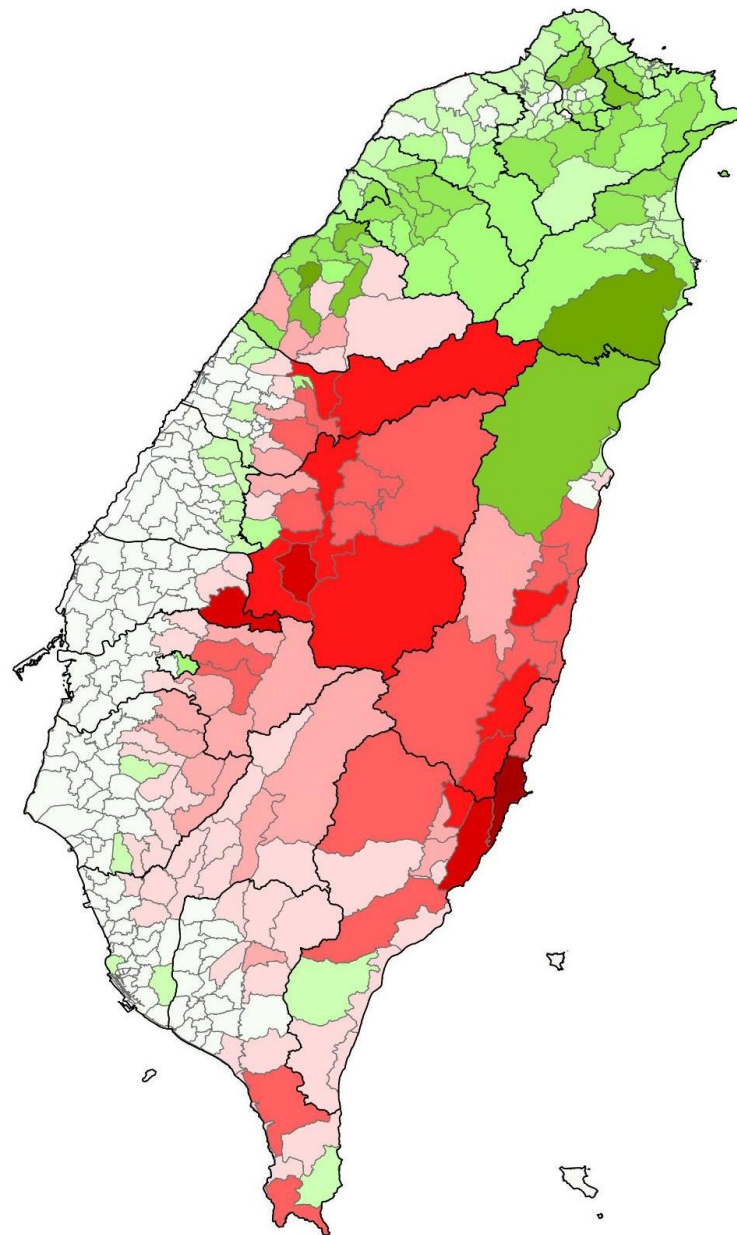
- 檢出狂犬病陽性案例累積數
- 檢出陰性鼬獾案例累積數
- 無檢驗資料(鼬獾)

➤ 狂犬病陽性案例累積數

- < 5
- 5 ~ <10
- 10 ~ <20
- 20 ~ <40
- 40 ~ <80
- 80 ~ <100

➤ 陰性鼬獾案例累積數

- < 5
- 5 ~ <10
- 10 ~ <20
- 20 ~ <40
- 40 ~ <60
- 60 ~ <80





102年迄今鮑獲送檢陽性率

年度	檢測件數	陽性數	陽性率
102	831	276	33%
103	243	147	60%
104	204	88	43%
105	138	42	30%
106	236	70	30%
107	282	110	39%
108	257	72	28%
109	235	40	17%
110	137	23	17%
111	130	21	16%
112	245	33	13%
113	185	45	24%
114(-11月)	179	39	22%



102年迄今通報確診狂犬病鼬獾抓咬傷人案件共94件

縣市別	案件數	鄉鎮
臺中市	5	東勢*1、和平*4
南投縣	21	仁愛*1、水里*3、竹山*5、埔里*1、鹿谷*7、中寮*1、國姓*1、信義*2
雲林縣	1	古坑*1
嘉義縣	12	竹崎*2、梅山*3、中埔*2、大林*1、番路*3、阿里山*1
臺南市	9	白河*4、東山*2、南化*1、關廟*2
高雄市	3	杉林*1、六龜*1、旗山*1
屏東縣	9	牡丹*1、恆春*1、獅子*3、瑪家*1、泰武*1、內埔*1、枋山*1
花蓮縣	18	玉里*3、光復*6、卓溪*2、富里*2、瑞穗*2、豐濱*2、壽豐*1
臺東縣	16	成功*5、池上*4、卑南*1、東河*5、鹿野*1



動物別	狂犬病			合計
	陽性	陰性	未捕獲送檢	
鼬獾	94	16	17	127
白鼻心	0	12	18	30
黃鼠狼	0	1	0	1
合計	94	29	35	158

歷年食肉目野生動物咬傷人案件數量統計表

年度	陽性	陰性	未捕獲送檢	合計
102	9	3	0	12
103	12	2	0	14
104	4	2	0	6
105	9	1	2	12
106	13	1	5	19
107	15	2	0	17
108	7	3	1	11
109	5	4	5	14
110	5	3	4	12
111	3	1	1	5
112	5	3	4	12
113	2	1	11	14
114(-11月)	5	3	2	10
合計	94	29	35	158